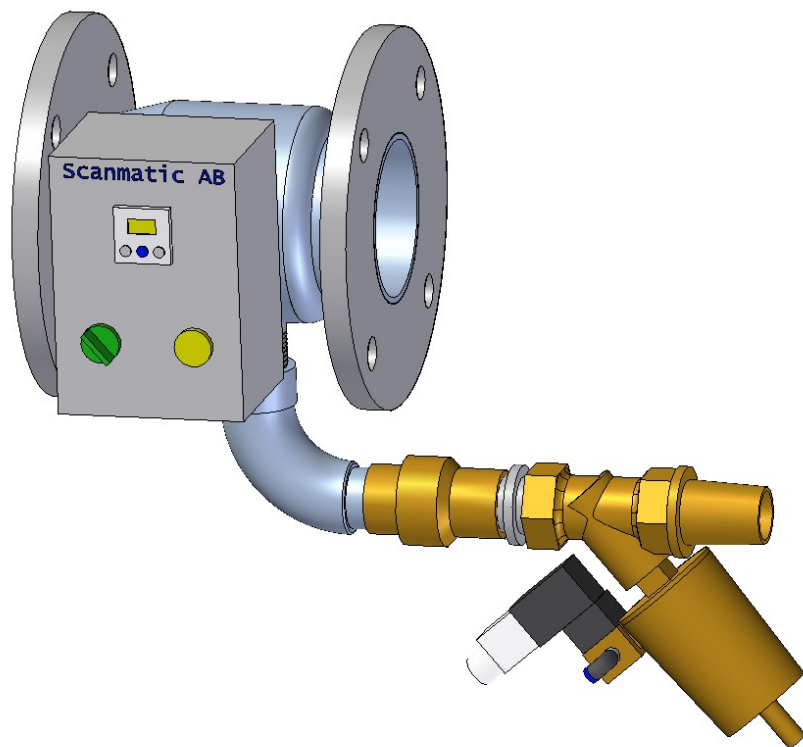


Scanmatic ringejektor för effektiv transportövervakning

Effektivare transport. Litet utrymmesbehov. Total automatisering.



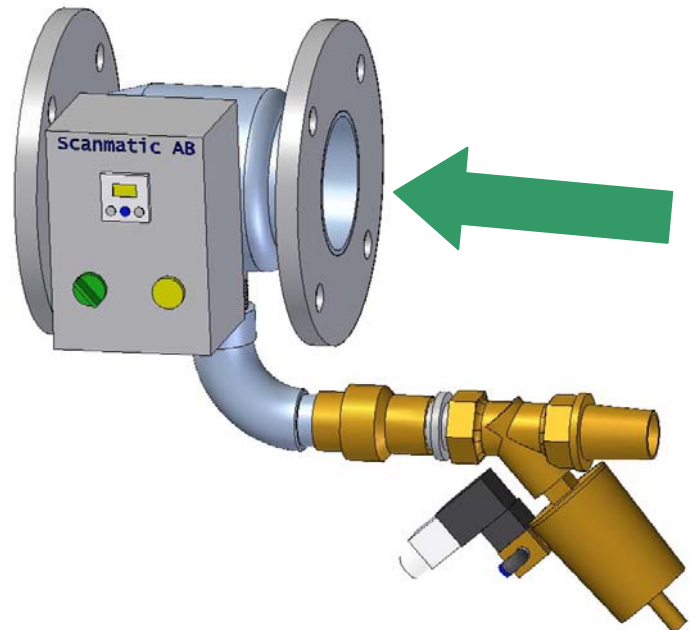
Tillverkas i sex olika storlekar DN-50, -65, -80, -100, -125 och -150. PN10

Ringejektorn mäter kontinuerligt mottrycket i ledningen och arbetar endast då behovet uppstår, vilket innebär att man inte ökar hastigheten och därigenom ej heller slitaget på transportledningen.

Scanmatic ringejektor för effektiv transportövervakning

Effektivare transport. Litet utrymmesbehov. Total automatisering.

Flänsansl. PN10	Inbyggnad mm
DN 50	170
DN 65	170
DN 80	180
DN 100	180
DN 125	200
DN 150	220



El-anlutning: 230V AC

Luft-transport: 1"

Luft-manöver: 8mm luftslang

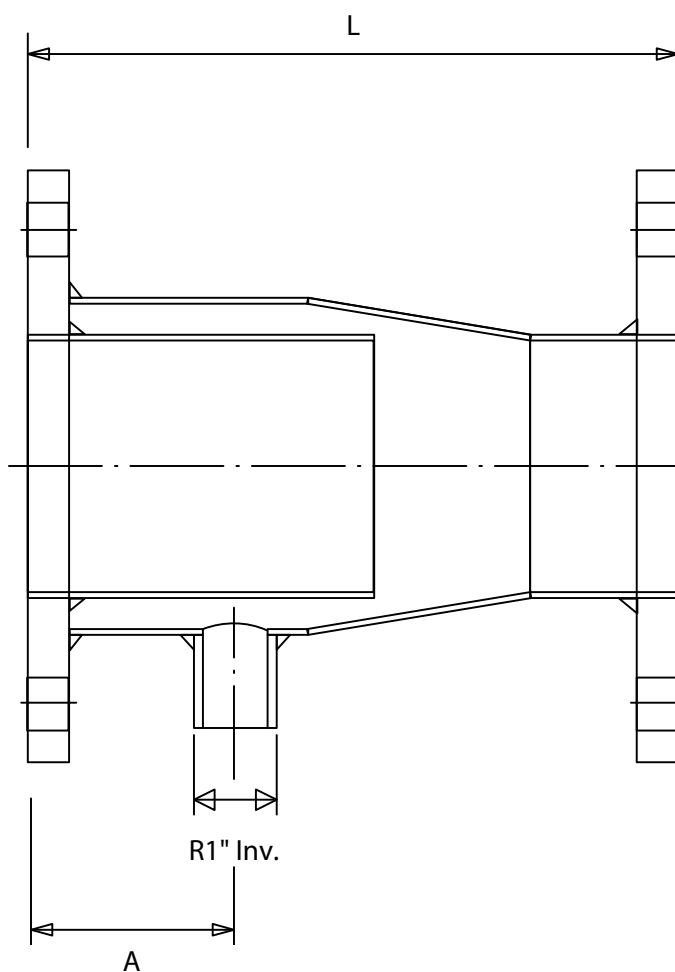
Placering: På transportledningen en bit innan där man upplevt problem med pluggbildning.

Luftförbrukning: Helt beroende av dimension och material.

Förbruknings exempel (horisontal transport)						
Material egenskap	Pulverformigt. 0,25 – 1,5 kg/dl. Fluidiserbart					
Matningstryck	5,5 bar					
Ledningsdimension	DN65		DN80		DN100	
Ventilöppning	47 grader	70 grader	75 grader	90 grader	100 grader	120 grader
Luftförbrukning	0,5Nm ³ /min	0,78Nm ³ /min	0,9Nm ³ /min	1,5Nm ³ /min	1,85Nm ³ /min	2,35Nm ³ /min

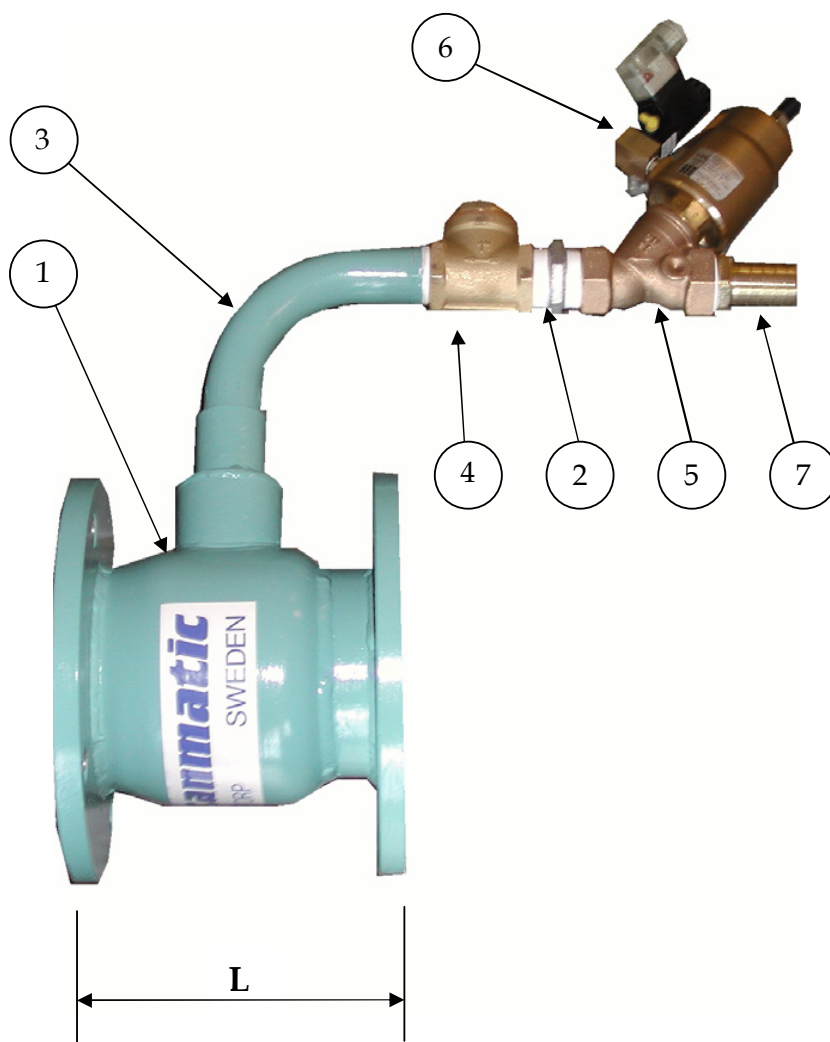
Trycket i ledningen mäts kontinuerligt med en tryckgivare som visar aktuellt tryck i digital display. Start och stopptryck ställes digitalt via displayen. Ejektorn sätts på via ett grönt vred som lyser när den är aktiverad. Då ringejektorn arbetar och tillför transportluft till ledningen tänds en gul lampa. Transportluftflödet ställes genom att skruva på slagbegränsningen till snedsättesventilen.

Ringejetro



Fläns/PN10	L	A	Artikel nr.
Ansl. 50	170		TS-9016
Ansl. 65	170		TS-9016/1
Ansl. 80	180	65	TS-9016/2
Ansl. 100	180	65	TS-9016/3
Ansl. 125	200		TS-9016/4
Ansl. 150	220		TS-9016/5

Ringejektor med luftarrangemang



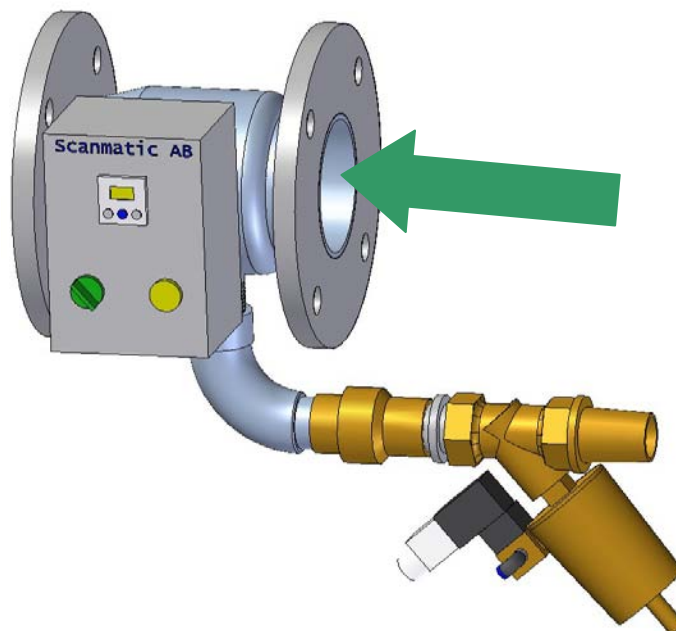
Nr.	Benämning	Artikel nr.
7	Slangnippel	
6	Magnetventil komplett	P-103227
5	Snedsättesventil DN 25	P-104227
4	Backventil DN 25	P-106125
3	Vinkel 90°	
2	Bussning 1"	
1	Ringejektorhus	TS-9016

Storlek fläns (PN10)	L
DN50	170
DN65	170
DN80	180
DN100	180
DN125	200
DN150	220

Ringejektor med luft arrangemang och automatik

Scanmatic ringejektor för effektiv transportövervakning
Effektivare transport. Litet utrymmesbehov. Total automatisering.

Flänsansl. PN10 Inbyggnad mm	
DN 50	170
DN 65	170
DN 80	180
DN 100	180
DN 125	200
DN 150	220



Specifikation

Elanslutning: 230V AC
Luft -transport: 1"
Luft -manöver: 8 mm luftslang
Placering: På transportledningen en bit innan där man upplevt problem med pluggbildning.
Luftförbrukning: Helt beroende av dimension och material. Räknas fram på förfrågan.

Funktion

Trycket i ledningen mäts kontinuerligt med en tryckgivare som visar aktuellt tryck i digital display. Start och stopptryck ställs digitalt via displayen. Ejektorn sätts på via ett grönt vred som lyser när den är aktiverad. Då ringejektorn arbetar och tillför transportluft till ledningen tänds en gul lampa. Transportluftflödet ställs genom att skruva på slagbegränsningen till snedsättesventilen.