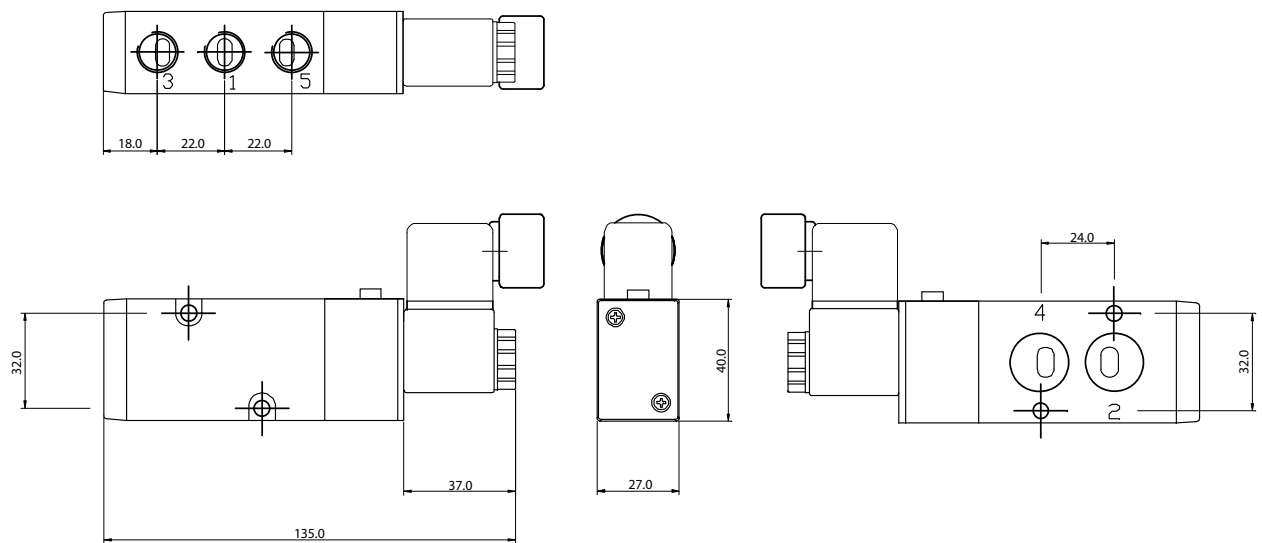


Magnetventil

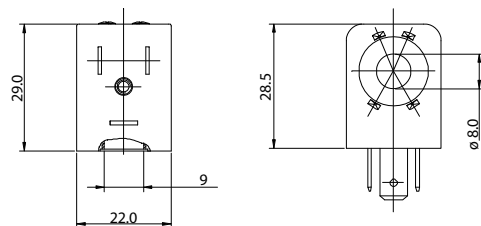
Monostabil 5/2 vägs
Namuranslutning
Aluminiumhus
Skyddsklass IP65
Arbetstryck: 1.5-8 bar, maxtryck 8 bar, G1/4"
luftanslutningar.
Temperaturområde: 5-50°C
Effektåtgång: 230 V AC: 6,4 VA
24 V DC: 4 W



Dimensioner ventil



Dimensioner spole

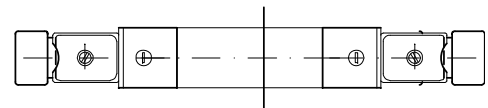
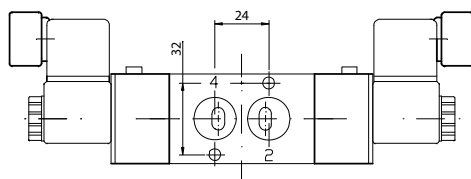
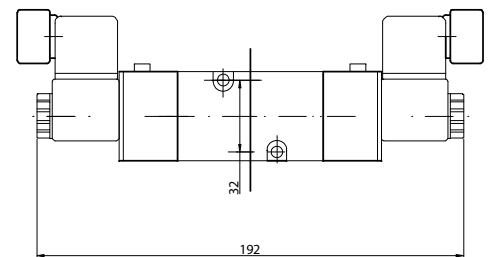
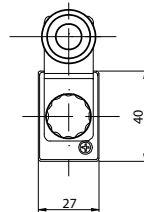
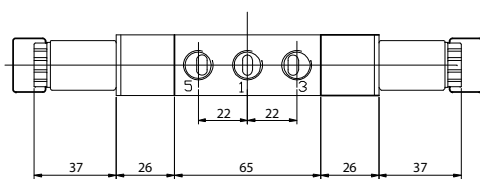


Magnetventil

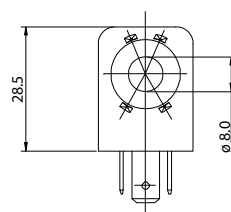
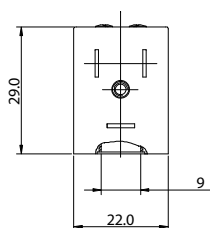
Bistabil 5/2 vägs
Namuranslutning
Aluminium hus
Skyddsklass IP65
Arbetstryck: 1.5-8 bar, maxtryck 8 bar, G1/4"
luftanslutningar.
Temperaturområde: 5-50°C
Effektåtgång: 230 V AC: 6,4 VA
24 V DC: 4 W



Dimensioner ventil



Dimensioner spole



Gränslägesbox

Gränslägesbox i gjuten aluminium med skyddsklass IP67.

Två typer av givare, mikrobrytare och induktiv givare.

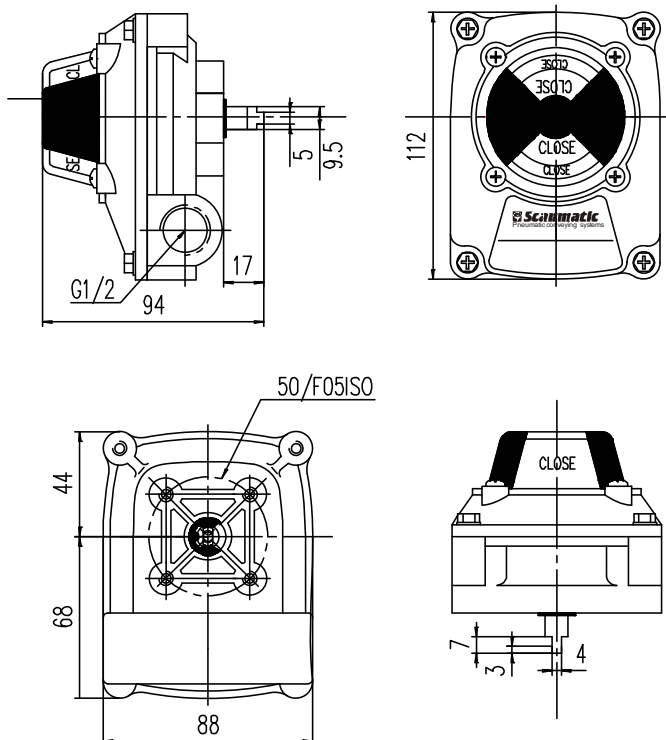
Lättjusterade nockar för finjustering av gränsläget.

Anslutning enligt NAMUR standarden.

Finns även i Eex d II B T6 explosionssäker modell: A250 PSXM och A250 PSXP.



A250 PSM/PSP
Standard gränsläge



Modell	Skyddsklass	Temperatur	Kabelgenomföring	Plint	Indikator	Gränslägestyp	Artikel nr.
A250 PSM	IP67	-20°C~+80°C	2xM20/PG13.5	8	3D 0~90° Öppen-stängd	Mekanisk mikro brytare	P-232501
A252 PSP	IP67	-20°C~+80°C	2xM20/PG13.5	8	3D 0~90° Öppen-stängd	Induktiv givare	P-232502
A250 PSXM	IP67	-20°C~+80°C	2xM20/PG13.5	8	3D 0~90° Öppen-stängd	Mekanisk mikro brytare	P-232503
A250 PSXP	IP67	-20°C~+80°C	2xM20/PG13.5	8	3D 0~90° Öppen-stängd	Induktiv givare	P-232504

Detalj	Material
Hus	Pulverlackerad aluminium
Lägesangivare	Plast
Bult	AISI316
Spindel	AISI316
Packning	EPDM



A250 PSXM/PSXP
Explosionssäkert
gränsläge